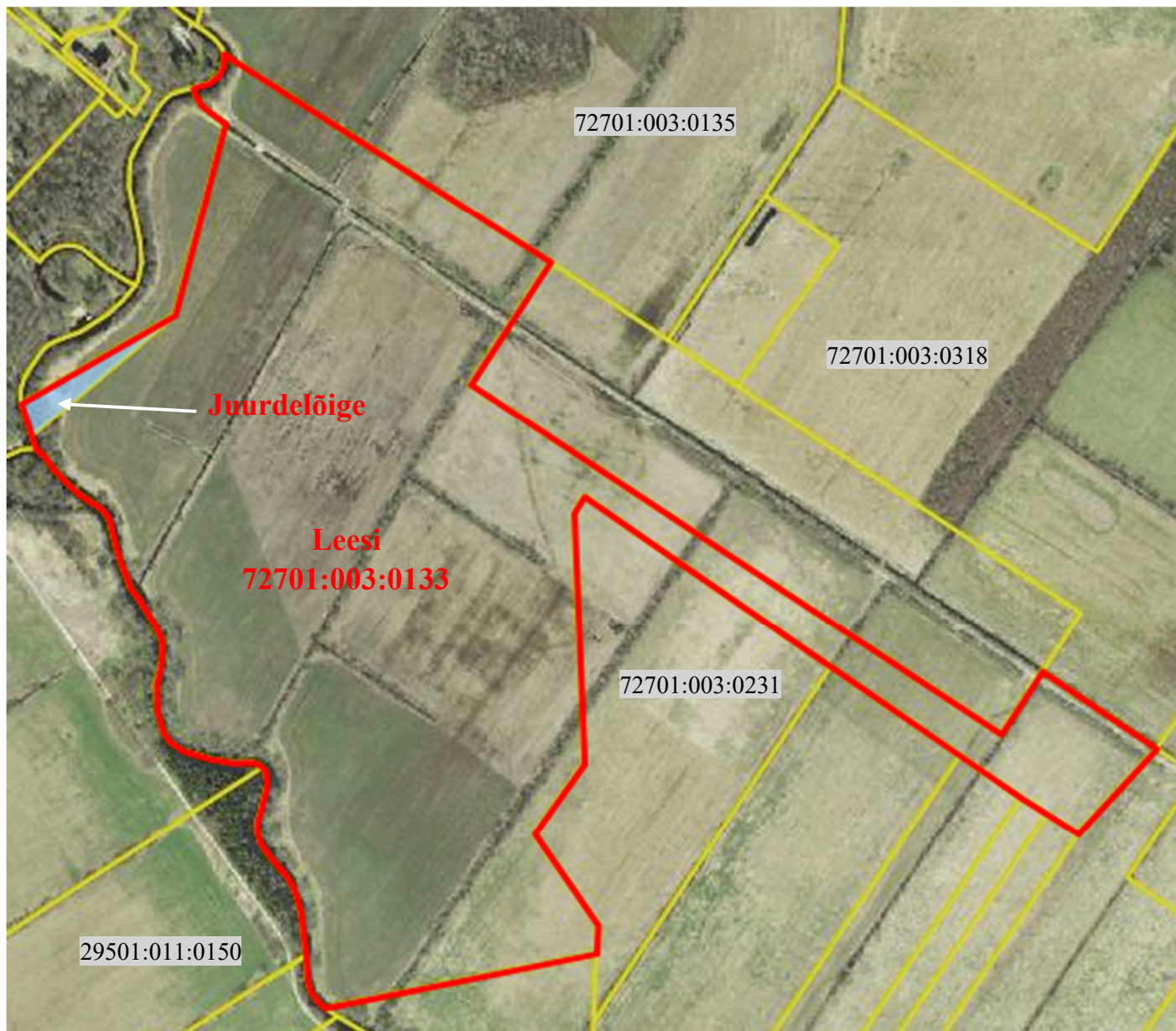





MAAKORRALDUSKAVA

Harju maakonnas Saue vallas Valingu külas asuvale Leesi kinnisasjale (registriosa nr 13270502, katastritunnus 72701:003:0133, omanik Eesti Vabariik, riigivara valitseja Majandus- ja Kommunikatsiooniministeerium, volitatud asutus Maa- ja Ruumiamet) juurdelõike tegemiseks



Leppemärgid:

-  katastriüksuste piirid
-  juurdelõige
-  Leesi katastriüksuse piir pärast juurdelõike tegemist

Koostaja:
Maa- ja Ruumiameti maareformi osakonna nõunik
Anu Sootla /allkirjastatud digitaalselt/

Koostamise kuupäev: 04.02.2025